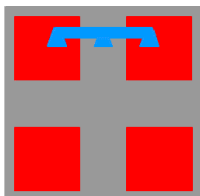




COMUNE DI STRESA



REGIONE PIEMONTE



PROVINCIA DEL V.C.O.

COMUNE DI STRESA

LAVORI DI RESTAURO PALAZZINA LIBERTY - LOTTO N°2
DI COMPLETAMENTO ED OPERE DI SISTEMAZIONE
RECINZIONE ED AREE ESTERNE - CUP G69I22001460004

Committenza:

Comune di STRESA

Progetto:

PROGETTO ESECUTIVO 2° LOTTO

Elaborato:

INDAGINI STRATIGRAFICHE

Progettazione:

FALCIOLA ING. FRANCO
n.123 Ordine Ingegneri VCO
FALCIOLA ARCH. GIOVANNA
n.250 Ordine Architetti Pianificatori,
Paesaggisti e Conservatori Novara e VCO
Via Bonomelli n°16
28845 DOMODOSSOLA (VB)
tel/fax 0324 249322
email: studiotecnicofalciola@gmail.com

Progettazione restauro:

BARBERI DOTT. FEDERICO
Via Giacomo Matteotti n°45
28050 POMBIA (NO)
tel/fax 0321 956938
email: burberi.federico@libero.it

Visti:

Tavola n°:

A1

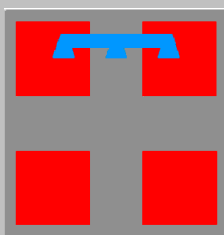
Data: OTTOBRE 2023

Agg:

Committenza:



COMUNE DI STRESA



REGIONE PIEMONTE



PROVINCIA DEL V.C.O.

COMUNE DI STRESA

PROGETTO RIFUNZIONALIZZAZIONE PALAZZINA "LIBERTY"

AD USO BIBLIOTECA E CENTRO CULTURALE

INDAGINI STRATIGRAFICHE



COMMITTENTE:
Comune di Stresa

EDIFICIO:
Palazzina "Liberty"

PROGETTISTA:
ARCH. GIOVANNA FALCIOLA
ING. FRANCO FALCIOLA

RESTAURATORE:
Federico Barberi

Esecuzione di indagini e analisi stratigrafiche distribuiti sui fronti esterni dell'edificio e nelle aule interne, tra i quali individuare e approfondire le emergenze più significative, andando ad individuare le tipologie di intonaco e la sequenza stratigrafica degli interventi manutentivi, a consentire la definizione delle sequenze degli strati di intonaci, la loro configurazione e la tipologia dei materiali costitutivi.

Le indagini stratigrafiche analizzano le superfici per individuare la successione cromatica e/o decorativa attraverso mirate e localizzate ispezioni in profondità, la consistenza e composizione materica dei materiali usati, i tipi di intonaci, la loro granulometria e il colore delle tinteggiature che si sono succedute nel tempo.

Ogni stratigrafia è riprodotta fotograficamente.



INDAGINE STRATIGRAFICA

LOCALITÀ :
STRESA (VB)
Scuola Primaria

DATA CAMPIONAMENTO:
Novembre 2018

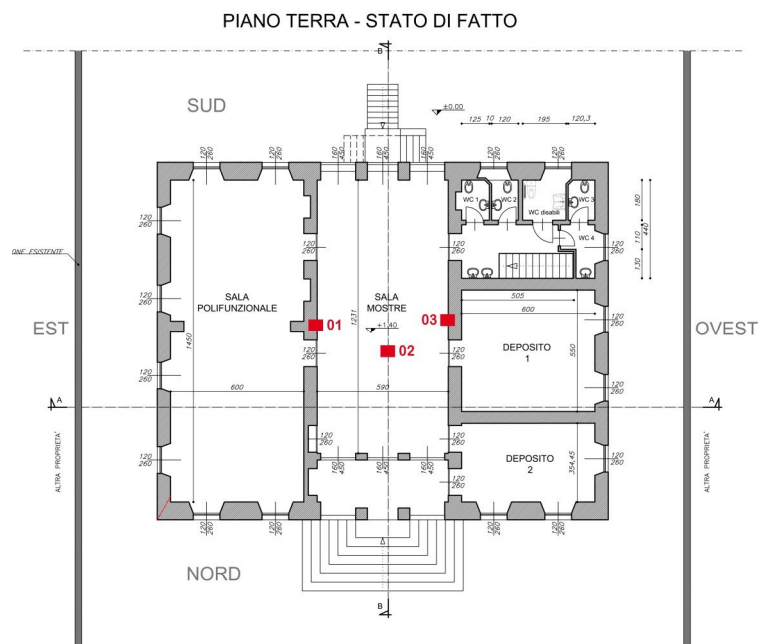
POSIZIONE CAMPIONE:
piano terra sala mostre : parete

CAMPIONE 01

NOTE :

Descrizione campione: intonaco

localizzazione



CAMPIONE: 01

1° livello : tinta acrilica

gialla 2° livello :

tempera bianca

3° livello : tinta a calce ocre gialla

4° livello : stucco lucido decorato

5° livello : intonaco decorato dell'originale struttura



INDAGINE STRATIGRAFICA

LOCALITÀ :
STRESA (VB)
Scuola Primaria

DATA CAMPIONAMENTO:
Novembre 2018

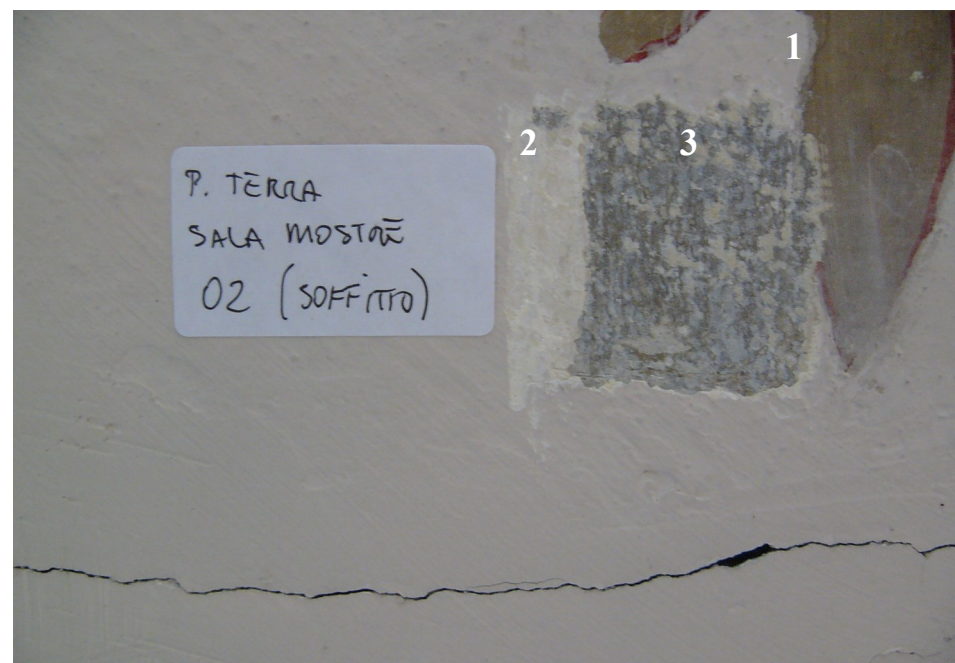
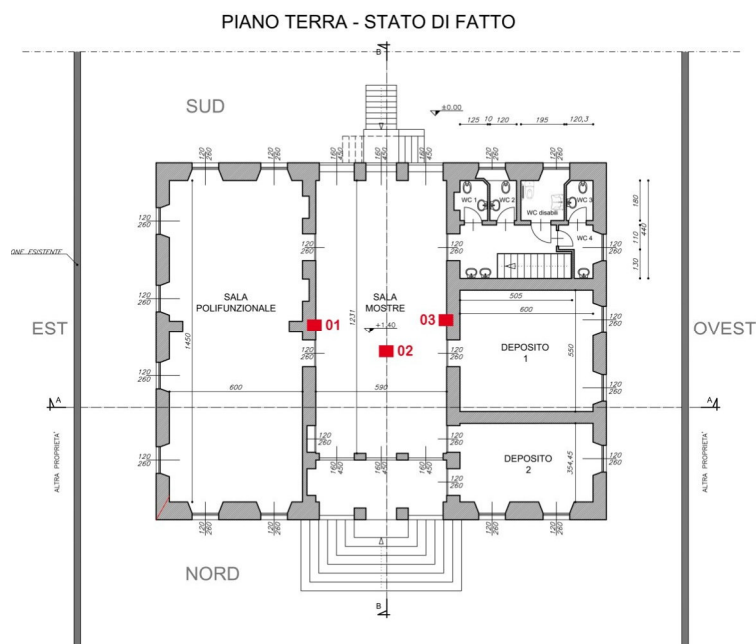
POSIZIONE CAMPIONE:
piano terra sala mostre : soffitto

CAMPIONE 02

NOTE :

Descrizione campione: intonaco

localizzazione



CAMPIONE: 02

1° livello : decorazione acrilica su fondo beige

2° livello : tempera bianca

3° livello : fase decorativa dell'originale struttura



INDAGINE STRATIGRAFICA

LOCALITÀ :
STRESA (VB)
Scuola Primaria

DATA CAMPIONAMENTO:
Novembre 2018

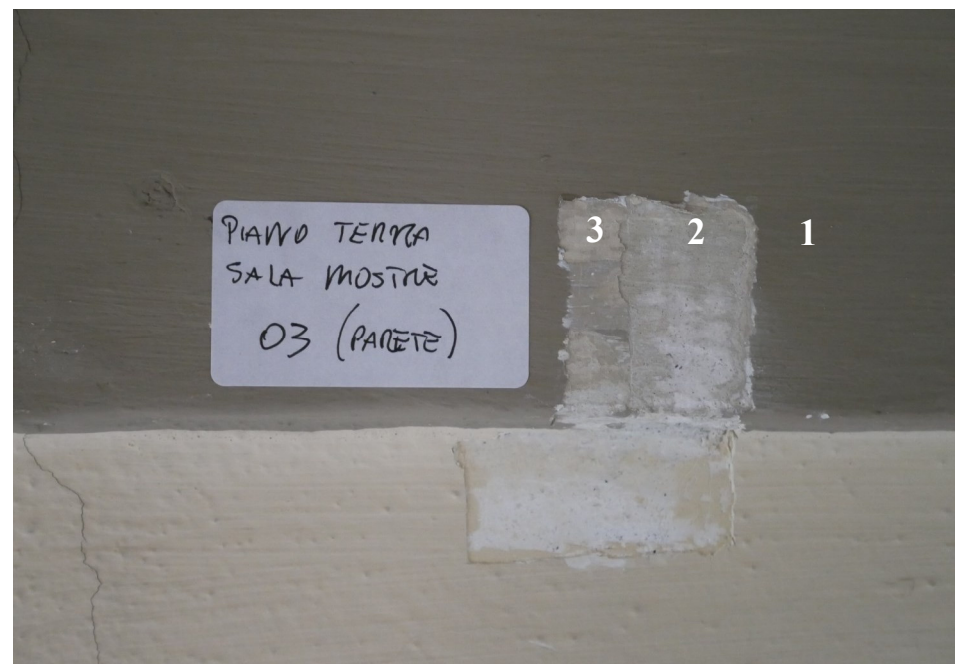
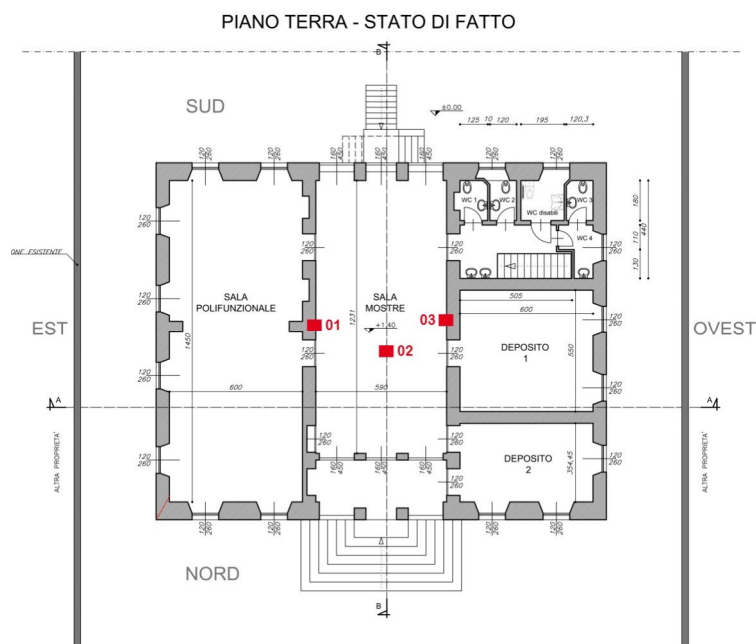
POSIZIONE CAMPIONE:
piano terra sala mostre :
parete-cornicione

CAMPIONE 03

NOTE :

Descrizione campione: intonaco

localizzazione



CAMPIONE: 03

1° livello : tinta acrilica grigio scuro

2° livello : tempera grigia

3° livello : tinta a calce grigio chiaro con possibili filetti



INDAGINE STRATIGRAFICA

LOCALITÀ :
STRESA (VB)
Scuola Primaria

DATA CAMPIONAMENTO:
Novembre 2018

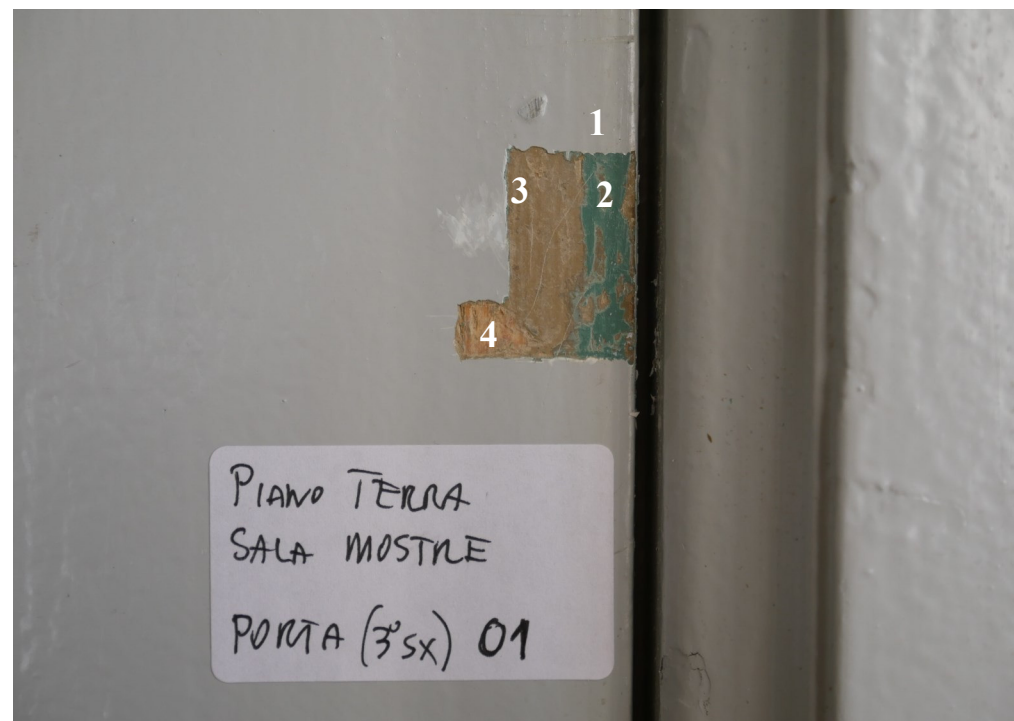
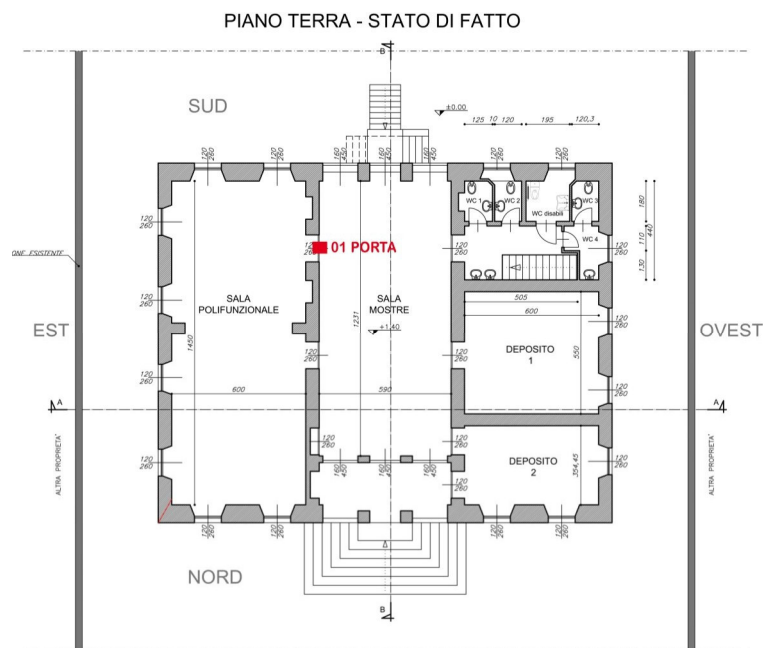
POSIZIONE CAMPIONE:
piano terra sala mostre:
serramento ligneo

CAMPIONE 01

NOTE :

Descrizione campione: struttura in ferro

localizzazione



CAMPIONE: 01

1° livello : smalto grigio

2° livello : smalto verde

3° livello : vernice originale marrone

4° livello : supporto ligneo di essenza larice



INDAGINE STRATIGRAFICA

LOCALITÀ :
STRESA (VB)
Scuola Primaria

DATA CAMPIONAMENTO:
Novembre 2018

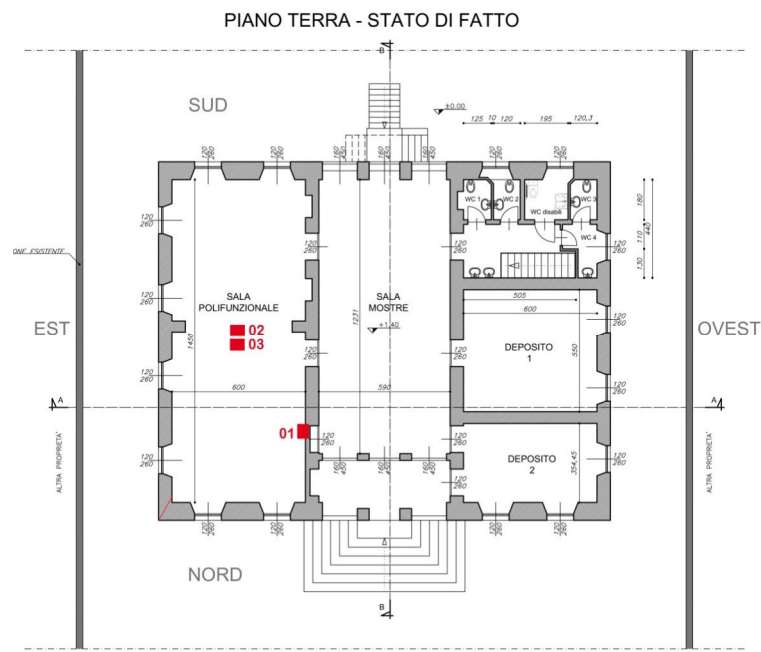
POSIZIONE CAMPIONE:
piano terra sala poliv. : parete

CAMPIONE 01

NOTE :

Descrizione campione: intonaco

localizzazione



CAMPIONE: 01

1° livello : tinta acrilica beige

2° livello : tempera bianca

3° livello : tempera azzurra

4° livello : tinta a calce ocra gialla

5° livello : tinte a calce verdastra

6° livello : intonaco in malta di calce su muro in mattoni



INDAGINE STRATIGRAFICA

LOCALITÀ :
STRESA (VB)
Scuola Primaria

DATA CAMPIONAMENTO:
Novembre 2018

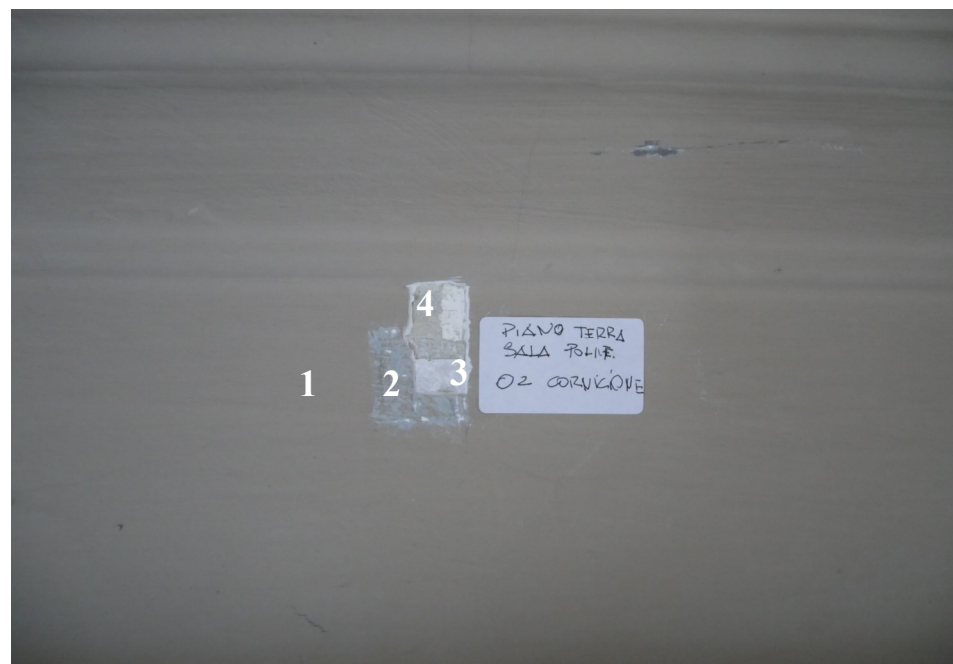
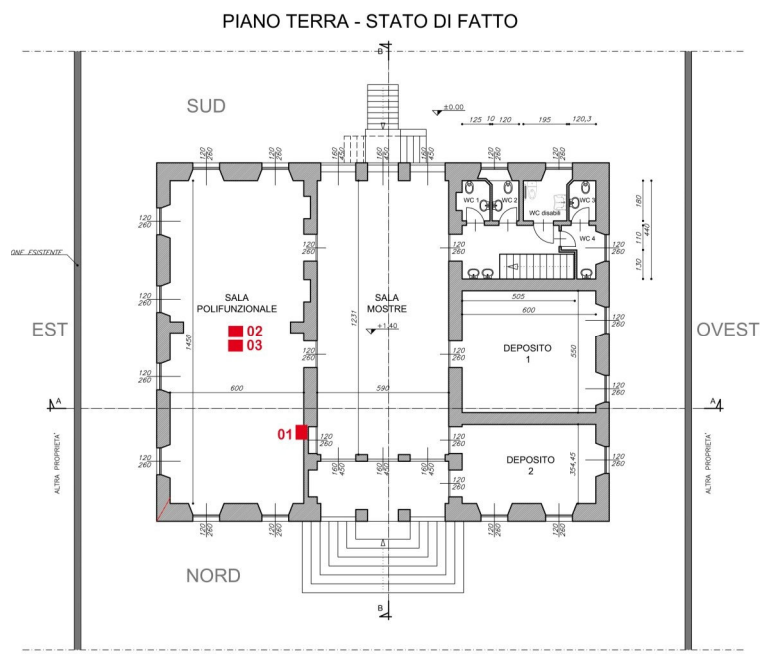
POSIZIONE CAMPIONE:
piano terra sala poliv. : cornicione

CAMPIONE 02

NOTE :

Descrizione campione: intonaco

localizzazione



CAMPIONE: 02

1° livello : tinta acrilica grigio scuro

2° livello : tempera grigia

3° livello : tempera grigia chiara

4° livello : tinta a calce grigio chiaro su intonaco a finitura fine



INDAGINE STRATIGRAFICA

LOCALITÀ :
STRESA (VB)
Scuola Primaria

DATA CAMPIONAMENTO:
Novembre 2018

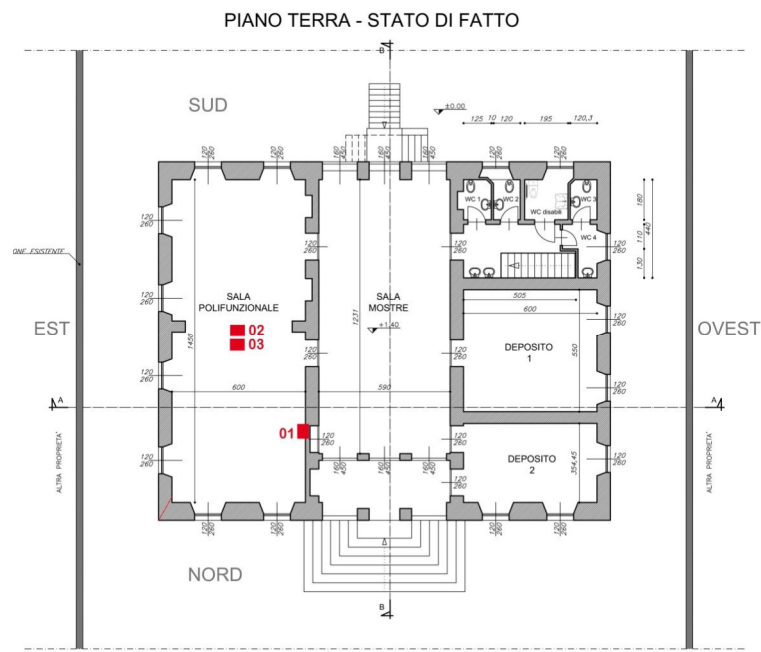
POSIZIONE CAMPIONE:
piano terra sala poliv. : soffitto

CAMPIONE 03

NOTE :

Descrizione campione: intonaco

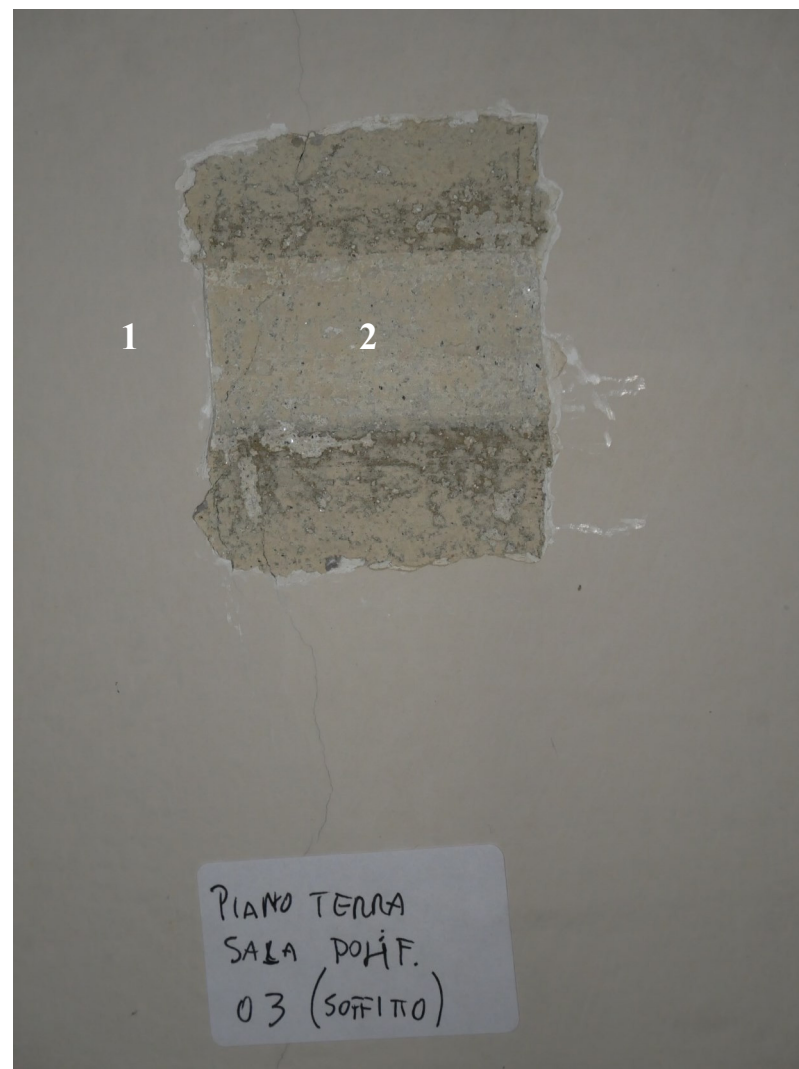
localizzazione



CAMPIONE: 03

1° livello : tinta acrilica beige su tinte manutentive a tempera

2° livello : fase decorativa su intonaco originale nei toni grigi chiari e scuri





INDAGINE STRATIGRAFICA

LOCALITÀ :
STRESA (VB)
Scuola Primaria

DATA CAMPIONAMENTO:
Novembre 2018

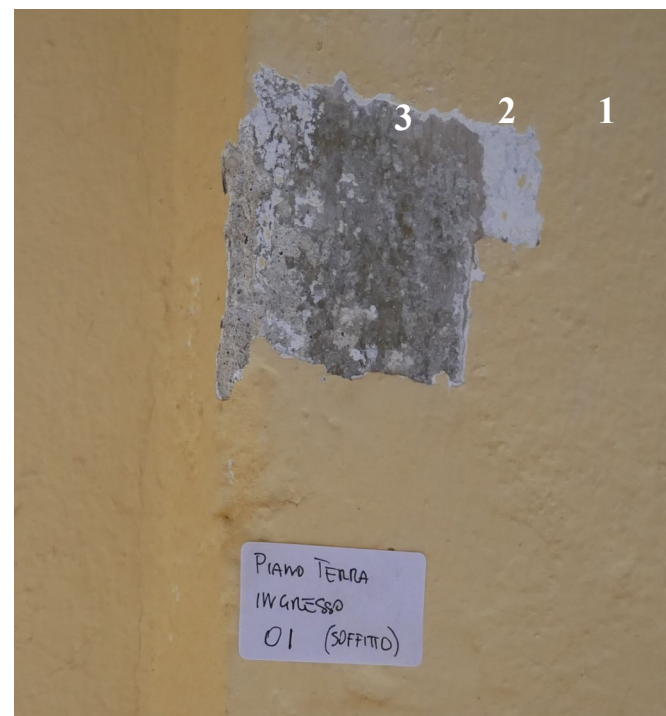
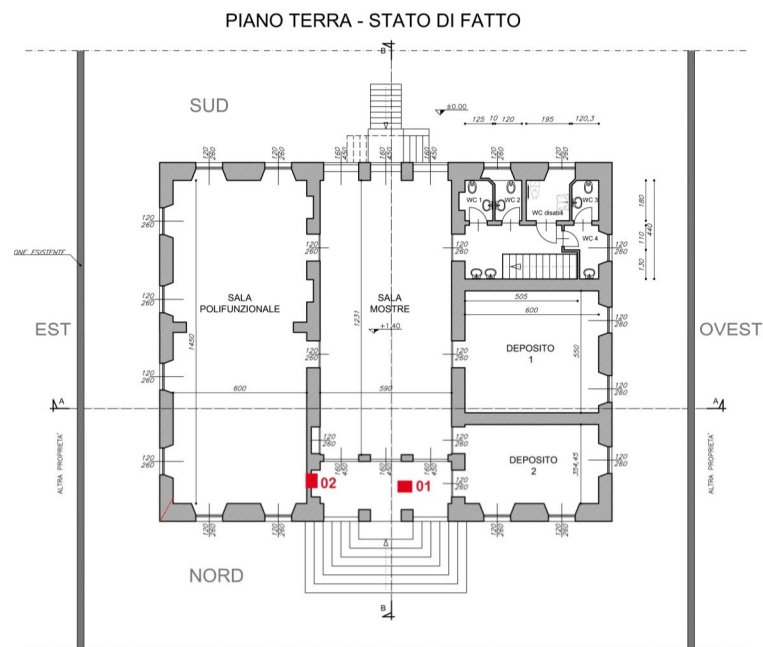
POSIZIONE CAMPIONE:
piano terra ingresso: volta

CAMPIONE 01

NOTE :

Descrizione campione: intonaco

localizzazione



CAMPIONE: 01

- 1° livello : tinta acrilica gialla
- 2° livello : tempera bianca
- 3° livello : tinta a calce grigio scuro



INDAGINE STRATIGRAFICA

LOCALITÀ :
STRESA (VB)
Scuola Primaria

DATA CAMPIONAMENTO:
Novembre 2018

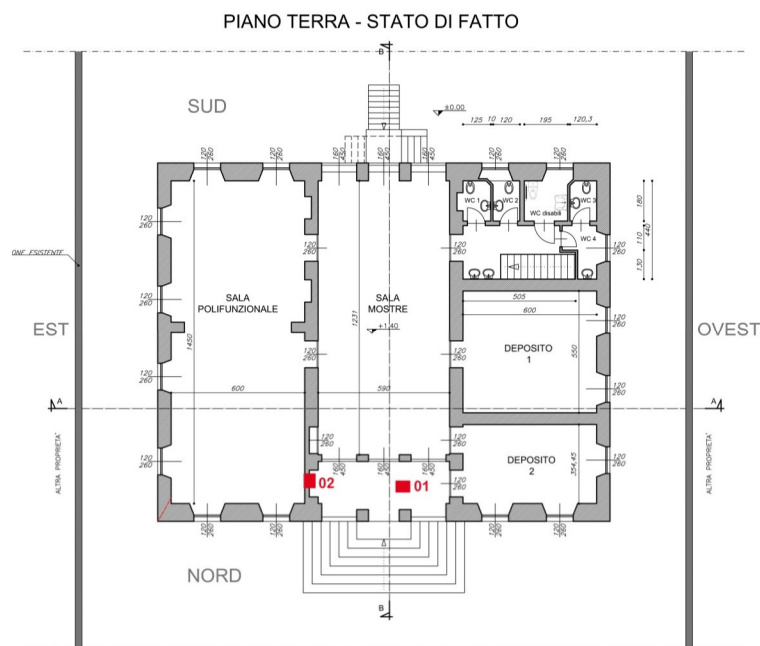
POSIZIONE CAMPIONE:
piano terra ingresso: parete

CAMPIONE 02

NOTE :

Descrizione campione: intonaco

localizzazione



CAMPIONE: 02

1° livello : tinta acrilica gialla

2° livello : tempera bianca

3° livello : tempera grigia

4° livello : tinte a calce verdastra

5° livello : intonaco in malta di calce a finitura fine su muro in mattoni



INDAGINE STRATIGRAFICA

LOCALITÀ :
STRESA (VB)
Scuola Primaria

DATA CAMPIONAMENTO:
Novembre 2018

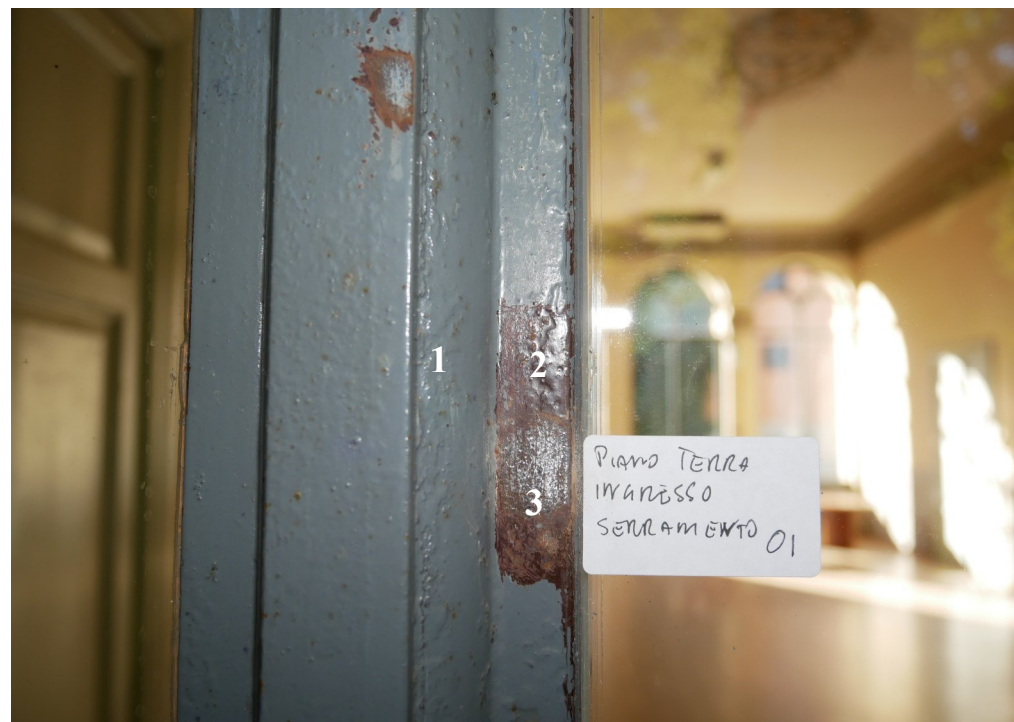
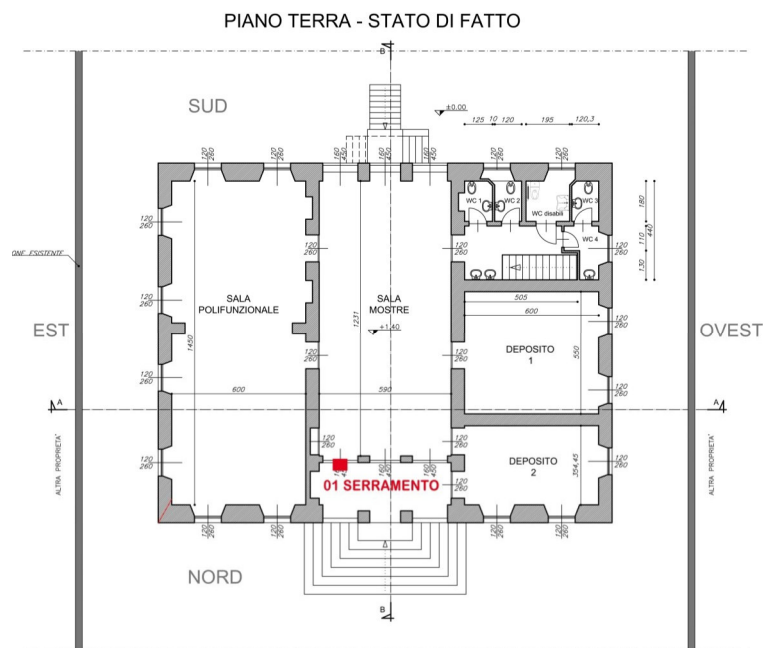
POSIZIONE CAMPIONE:
piano terra ingresso:
serramento in ferro

CAMPIONE 01

NOTE :

Descrizione campione: struttura in ferro

localizzazione



CAMPIONE: 01

1° livello : smalto grigio
2° livello : vernice marrone
3° livello : ferro a vista



INDAGINE STRATIGRAFICA

LOCALITÀ :
STRESA (VB)
Scuola Primaria

DATA CAMPIONAMENTO:
Novembre 2018

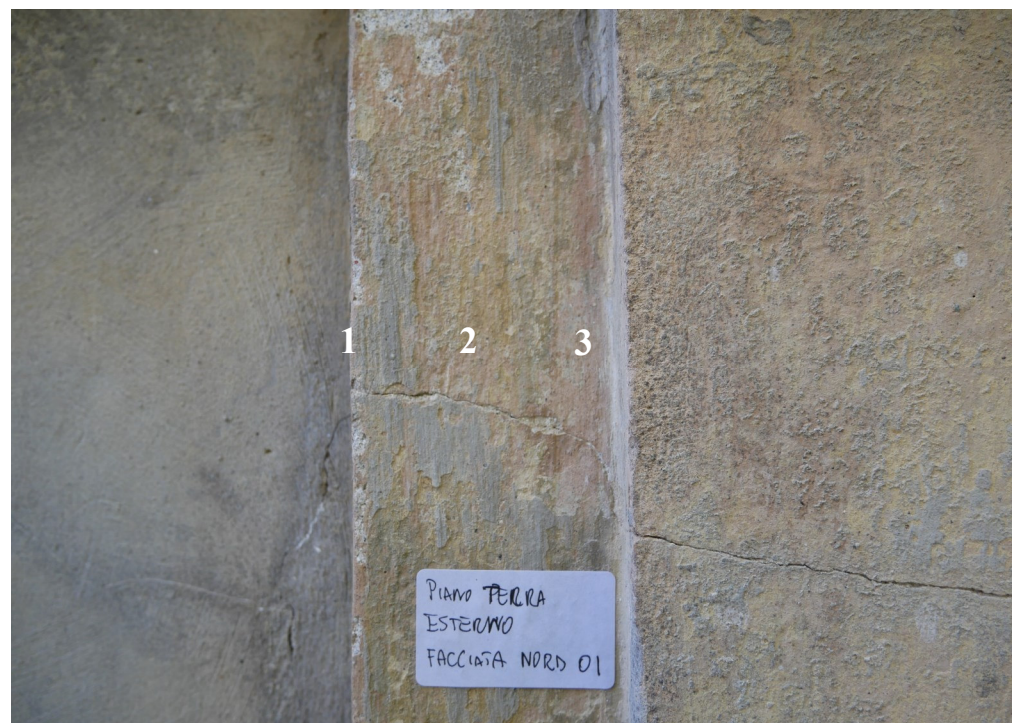
POSIZIONE CAMPIONE:
facciata nord

CAMPIONE 01

NOTE :

Descrizione campione: stucco

localizzazione



CAMPIONE: 01

1° livello : lisciatura a pennello in malta cementizia

2° livello : tinte a calce ocra gialla

3° livello : stucco in malta di calce tirata a dima di colore rosato



INDAGINE STRATIGRAFICA

LOCALITÀ :
STRESA (VB)
Scuola Primaria

DATA CAMPIONAMENTO:
Novembre 2018

POSIZIONE CAMPIONE:
facciata nord

CAMPIONE 01

NOTE :

Descrizione campione: intonaco

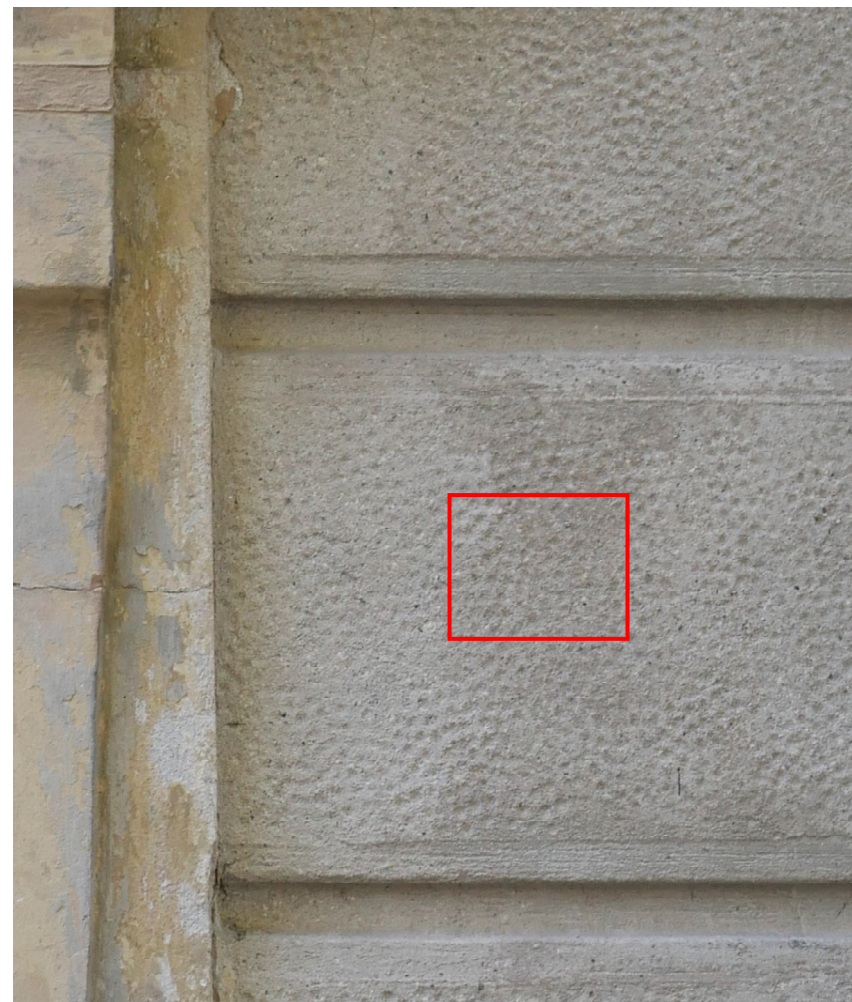
localizzazione



CAMPIONE: 01



Intonaco originale in malta di calce con inerti colorati
lavorato a finta bugna





INDAGINE STRATIGRAFICA

LOCALITÀ :
STRESA (VB)
Scuola Primaria

DATA CAMPIONAMENTO:
Novembre 2018

POSIZIONE CAMPIONE:
facciata nord

CAMPIONE 02

NOTE :

Descrizione campione: stucco

localizzazione



CAMPIONE: 02

1° livello : lisciatura a pennello in malta cementizia

2° livello : stucco in malta di calce tirata a dima di colore rosato



INDAGINE STRATIGRAFICA

LOCALITÀ :
STRESA (VB)
Scuola Primaria

DATA CAMPIONAMENTO:
Novembre 2018

POSIZIONE CAMPIONE:
facciata nord

CAMPIONE 03

NOTE :

Descrizione campione: stucco

localizzazione



CAMPIONE: 03

1° livello : tinta a calce ocra gialla

2° livello : stucco in malta di calce tirata a dima di colore rosato



INDAGINE STRATIGRAFICA

LOCALITÀ :
STRESA (VB)
Scuola Primaria

DATA CAMPIONAMENTO:
Novembre 2018

POSIZIONE CAMPIONE:
facciata nord

CAMPIONE 04

NOTE :

Descrizione campione: stucco

localizzazione



CAMPIONE: 04

1° livello : tinta a calce ocra gialla

2° livello : stucco in malta di calce



INDAGINE STRATIGRAFICA

LOCALITÀ :
STRESA (VB)
Scuola Primaria

DATA CAMPIONAMENTO:
Novembre 2018

POSIZIONE CAMPIONE:
facciata nord

CAMPIONE 05

NOTE :

Descrizione campione: stucco

localizzazione



CAMPIONE: 05

1° livello : tinta a calce ocre gialla

2° livello : stucco in malta di calce tirata a dima di colore rosato

3° livello : stucco in malta di calce di supporto

CONCLUSIONI

Con riferimento all'incarico avuto atto all'esecuzione di indagini stratigrafiche di approfondimento sull'immobile e alla redazione della relazione sono stati effettuati delle indagini per consentire la definizione delle sequenze degli strati diintonaci, la loro configurazione e la tipologia dei materiali costitutivi. Le verifiche stratigrafiche, le analisi degli intonaci e dei supporti, sono riprodotte su schede che prendono in esame in modo analitico situazioni diverse.

I punti di indagine hanno evidenziato, come da schede allegate, le seguenti informazioni:

Superfici interne

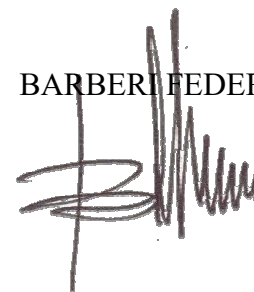
Le superfici interne delle aule presentano principalmente le stesse caratteristiche, fasi di interventi manutentive che ricoprono le superfici originali decorate tra cui una fase decorativa di primo novecento in finto marmo a stucco lucido sulle pareti in parte a vista e in parte ricoperte da tinte manutentive.

Superfici esterne

Le superfici esterne presentano uno stato di degrado molto avanzato causato anche da interventi manutentivi non corretti, le indagini hanno permesso di individuare la tipologia delle originali finiture degli intonaci e degli stucchi.

Gli intonaci originali in malte di calce e inerti selezionati a granulometria variabile con tonalità terrose nelle parti dei finti bugnati e le parti in stucco in malta di calce aerea e inerti fini di tonalità ocre rosata. Le superfici quindi non presentavano in origine tinte di finitura, ma si differenziavano dalla tonalità delle malte e per la granulometria degli inerti.

BARBERI FEDERICO

A handwritten signature in dark ink, consisting of a large, stylized 'B' followed by several vertical and horizontal strokes, appearing to be the name 'Barberi Federico'.